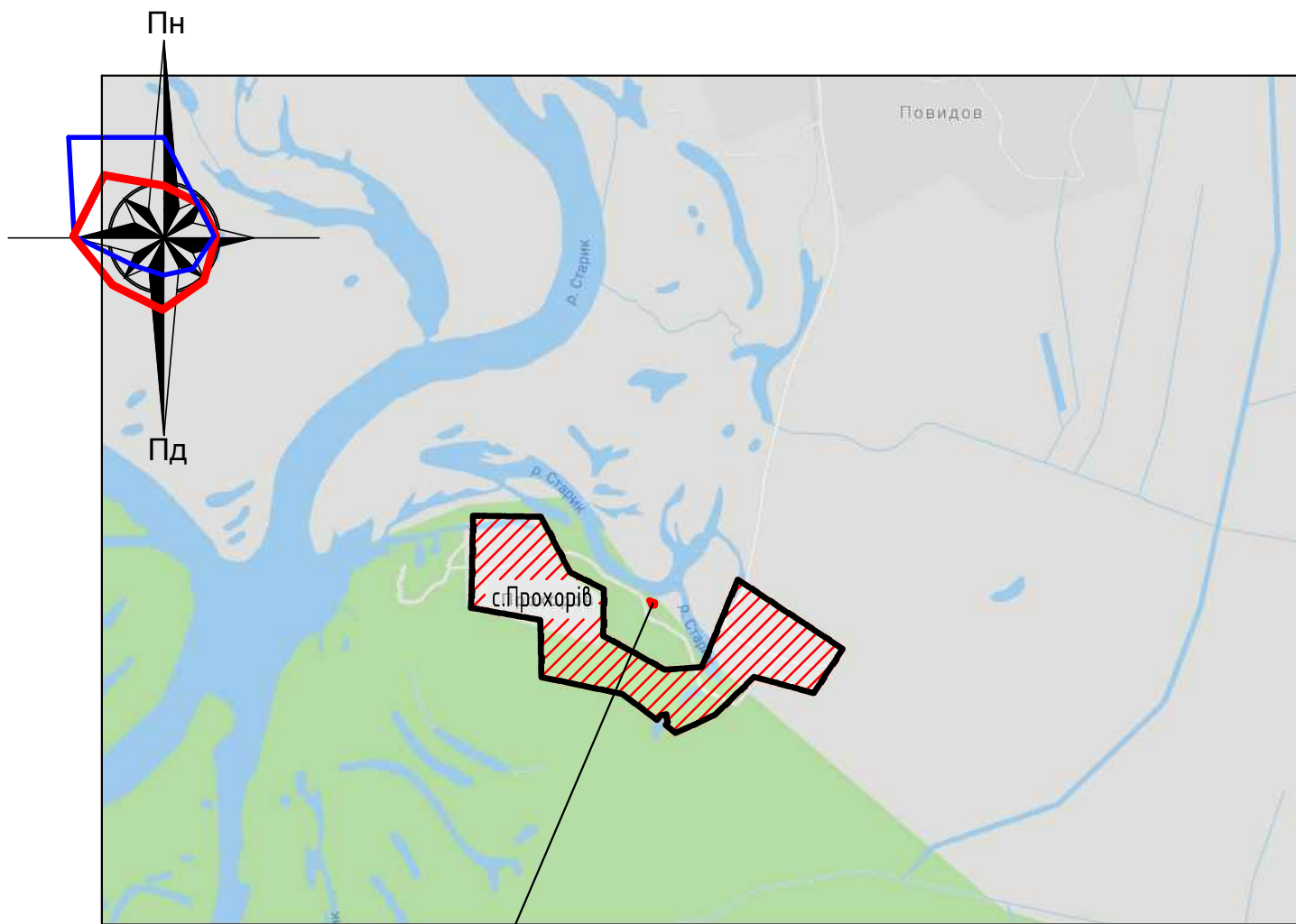
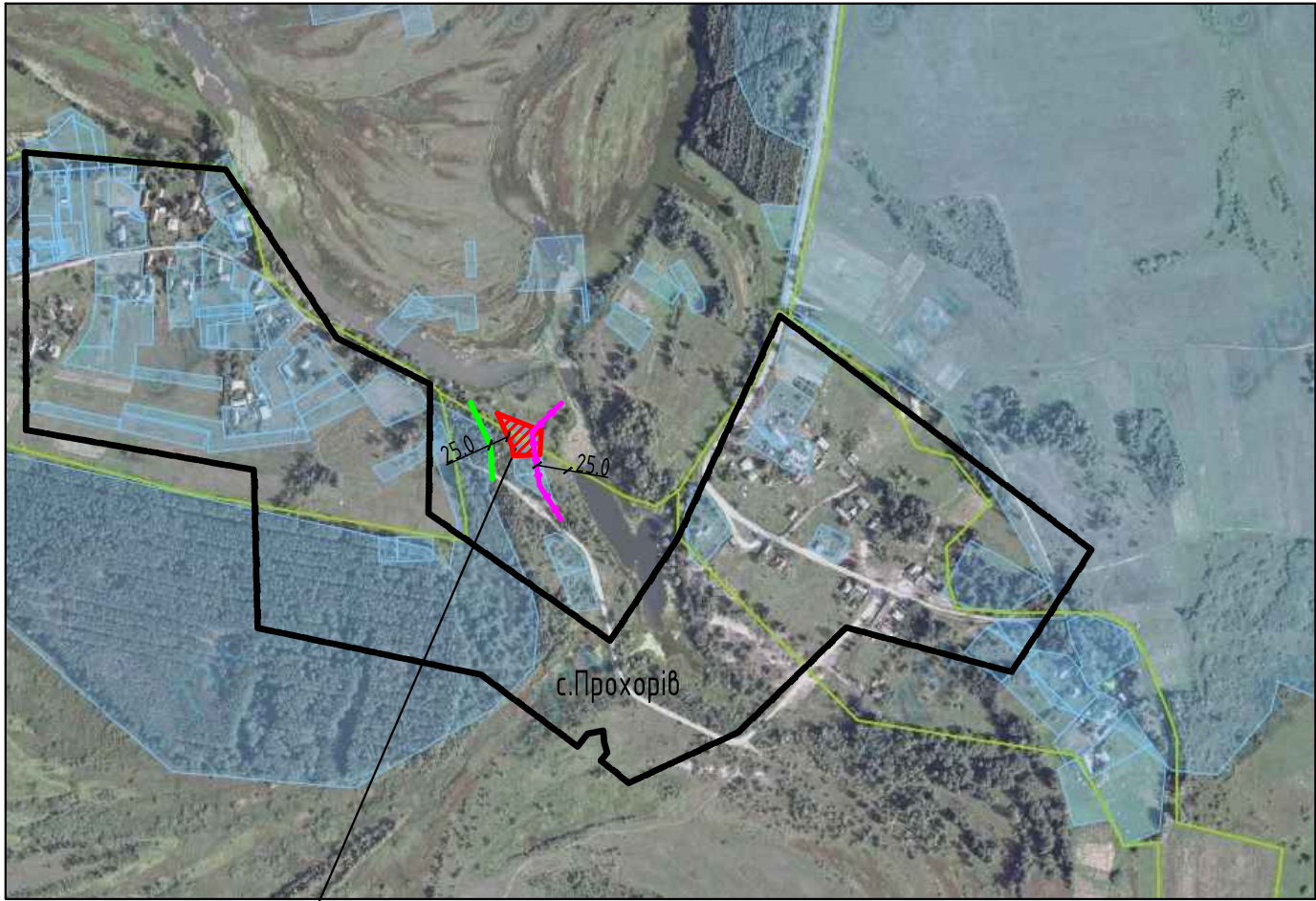


Схема розташування земельної ділянки  
у планувальній структурі Чернігівського району



Земельна ділянка, на яку розробляється детальний план

Ситуаційний план-схема  
(Публічна кадастрова карта)



Земельна ділянка, на яку розробляється детальний план

УМОВНІ ПОЗНАЧЕННЯ:

- — — — — Межі населеного пункту
- ▨ Територія, опрацьована детальним планом
- · — · — · — Межа ділянки, на яку розробляється детальний план
- · — · — · — Межі прибережної захисної зони 25м
- · — · — · — Санітарно-захисна зона від межі листяного лісу 25м.

Примітка: Санітарно-захисна зона встановлюється від джерел шкідливості.  
В разі, якщо розташування будівель і споруд буде змінено на подальших стадіях проектування, конфігурація санітарно-захисної зони також повинна бути змінена.

						001-02-045-19 ДТП		
						Детальний план території орієнтовною площею 0,1200 га, розташованої за межами населеного пункту, в адміністративних межах Михайло Коцюбинської селищної ради Чернігівського району Чернігівської області, для будівництва садового будинку.		
Изм.	Кол. уч.	Лист	№ док.	Подп.	Дата		Стадия	Лист
ГИП								Листов
ГАП.	Козыр А.И.							1
Исполн.	Козир П.О.							6
Проверил.	Козыр А.И.					Схема розташування земельної ділянки у планувальній структурі Чернігівського району		ФОП Козир О.І.
Н.контроль								Формат